

MANUAL DO USUÁRIO



MEDIDOR MECÂNICO LPK-11100M PARA ÓLEO LUBRIFICANTE • Ø 1/2" POL

INTRODUÇÃO



Este equipamento está destinado para uso profissional.

Leia todas as instruções deste manual antes da utilização do medidor.

- O LPK-11100M é um medidor de engrenagem oval com registrador mecânico.
- Utilizar o equipamento apenas para os fins a que se destina.
- Este medidor não está aprovado para uso em transações comerciais.
- Não altere ou modifique qualquer parte deste equipamento.
- Não exceda a pressão máxima de trabalho do equipamento. Consultar a seção de especificações técnicas.
- Utilizar o equipamento com fluidos e soluções compatíveis com as partes internas do medidor. Consultar a seção de especificações técnicas.
- Prestar atenção aos avisos de segurança do fabricante para os fluidos utilizados.

INSTALAÇÃO

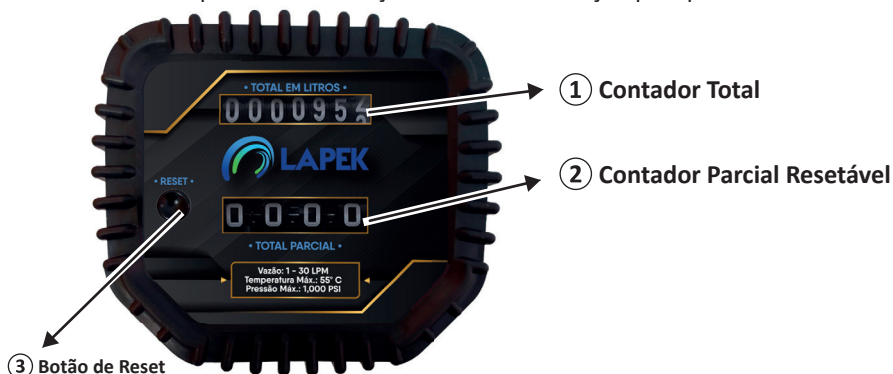
O medidor pode ser conectado a um gatilho ou instalado diretamente na linha de distribuição. É recomendado instalar uma válvula de corte antes do medidor para facilitar a manutenção ou reparo.

O medidor possui uma conexão de $\varnothing 1/2''$ BSP tanto na entrada quanto na saída. Também inclui uma flange na entrada e na saída com base para um o-ring que permite seu acoplamento à gatilhos e outros acessórios.

A entrada de partículas sólidas na câmara de medição pode causar um funcionamento incorreto do medidor, por isso é altamente recomendável instalar um filtro antes do medidor (400 micras).

MODO DE OPERAÇÃO

IMPORTANTE: Sempre leia as instruções antes da utilização pela primeira vez.



MANUSEIO

O medidor apresenta dois visores, o superior mostra o contador total e o inferior o contador parcial. Cada unidade de volume dispensado aumenta o contador parcial e o contador total.

O Contador total mostra o volume acumulado de fluido dispensado desde de que o medidor foi colocado em funcionamento pela primeira vez. O contador total não pode se resetado. Para zerar o contador parcial, pressione o botão reset.

Tanto o contador parcial como o contador total é zerado quando o valor 99999,9 é alcançado no caso do contador total e 999,99 no contador parcial.

Certifique-se de que a pressão de operação não exceda o valor indicado na seção de “Especificações Técnicas”.

Devido à verificação da unidade durante a fabricação, é normal que o registro total não seja zero.

CALIBRAÇÃO

O medidor não permite calibração. Se detectado um erro na medição, verifique se o fluxo operacional está dentro da faixa ideal e se o fluido dispensado é um dos indicados como compatível com o medidor.

SOLUÇÃO DE PROBLEMAS

Problema	Causas	Solução
O Medidor é Impreciso	Utilização de fluido com alta ou baixa viscosidade	Como o medidor não permite calibração, tente ajustar as condições operacionais dentro da faixa de operação do medidor.
	Temperatura do fluido muito alta ou baixa	
	O medidor está trabalhando fora da faixa de fluxo ideal (ver especificações técnicas)	
Fluxo Reduzido	Presença de sujeira na câmara de medição	Entre em contato com o Suporte Técnico da LAPEK
	Filtro entupido ou sujo	Limpe o filtro
O Medidor Não Marca	O medidor é impreciso	Entre em contato com o Suporte Técnico da LAPEK

ESPECIFICAÇÕES TÉCNICAS

Denominação	Medidor de Engrenagens Ovais com Registrador Mecânico
Funções	Contador Parcial Resetável e Contador Total
Materiais Internos	Alumínio, Acetal, NBR, Aço Inoxidável
Conexão de Entrada	Ø1/2" BSP e Flange
Conexão de Saída	Ø1/2" BSP e Flange com Base para O-ring
Pressão Máxima de Trabalho	1.000 PSI // 68,94 BAR
Fluidos Compatíveis	Óleos Minerais e Sintéticos
Fluxo	01 a 30 L/min (dependendo da viscosidade do fluido e temperatura)
Faixa de Viscosidade	8 a 2000 cSt.
Temperatura de Operação	-10°C a 55°C
Precisão	+/- 1% (SAE 10-40W 20°C 5 L/min)
Visor	Contador Total de 07 Dígitos e Parcial de 04 Dígitos (ambos com casas decimais)
Unidades de Medida	Litros
Peso	520 gr / 1,14 lb.
Dimensões	91,5 x 82,4 x 84 mm / 3,60 x 3,24 x 3,30"

INFORMAÇÕES SOBRE ELIMINAÇÃO DE RESÍDUOS



O símbolo ao lado indica que, de acordo com as regulamentações locais, seu produto e / ou bateria deve ser descartado independentemente do lixo doméstico. Quando este produto chegar ao fim de sua vida útil, deve-se levá-lo a um ponto de coleta designado pelas autoridades locais. A coleta seletiva e a reciclagem do produto ou de sua bateria no momento do descarte ajudará a proteger os recursos naturais e garantirá sua reciclagem de uma forma que proteja a saúde das pessoas e do meio ambiente.



+55 (17) 3525-5120

 www.LAPEK.com.br